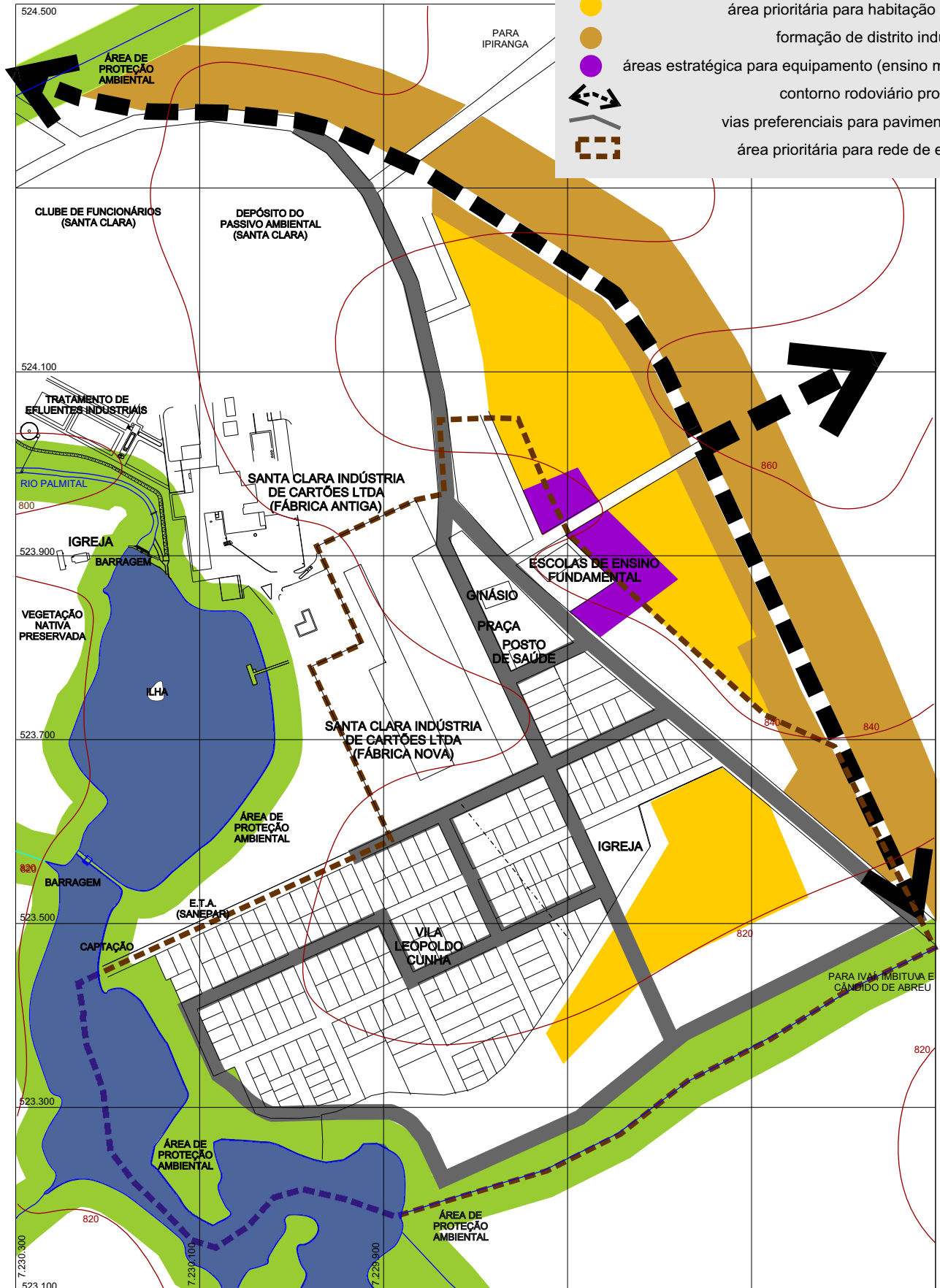


legenda



- curtos d'água (rios, riachos, córregos)
- curvas de nível (intervalo de 20 em 20 m)
- área prioritária para habitação social
- formação de distrito industrial
- áreas estratégica para equipamento (ensino médio)
- contorno rodoviário proposto
- vias preferenciais para pavimentação
- área prioritária para rede de esgoto



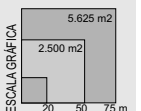
DADOS
 FONTE: ANÁLISE TEMÁTICA INTEGRADA. PLANO DIRETOR MUNICIPAL DE IVAÍ.
 PREFEITURA MUNICIPAL DE IVAÍ & LAROCCA ASSOCIADOS S/C LTDA, 2004.

MAPA BASE
 FONTE: LEVANTAMENTO TOPOGRÁFICO. SANTA CLARA IND. DE CARTÕES LTDA, 2004.
 CONSISTÊNCIA: CARTA PRUDENTÓPOLIS. SERVIÇO GEOGRÁFICO DO EXÉRCITO, 1967.
 FOTOS AÉREAS ESTADUAIS. INSTITUTO AMBIENTAL DO PARANÁ, 1980.

EDIÇÃO
 LAROCCA ASSOCIADOS S/C LTDA, 2004.

informações técnicas

ESCALA 1: 6.000
 CURVAS DE NÍVEL DE 20 EM 20m
 QUADRICULADO DE 200 EM 200 m
 MAPA ELABORADO EM AUTOCAD R12 E
 EDITADO EM COREL DRAW VERSÃO 10



PLANO DIRETOR MUNICIPAL DE IVAÍ
DIRETRIZES E PROPOSIÇÕES
PRANCHA 37 - AÇÕES ESTRATÉGICAS PARA PALMITAL